

強制振動機

★2020年4月～
運用開始しました★

TSV II (愛称: 振之助 II)

2号機登場 大きく進化

安全性特化

作業性向上

強制的な
高さ制限

感電
防止対策

貫入量の
延長

カント
対応



性能向上に加え安全性を兼ね備えた 強制振動機 TSVⅡ（振之助Ⅱ）

き電停止作業

不要

カントへ対応

左右8°傾斜

Totetsu
Strong Ⅱ
Vibration

TSVⅡ
愛称：振之助Ⅱ

リーダー格納方式変更

安定性向上

駆動方式変更

騒音性向上

主要諸元

ベースマシン	PC-78UUT（0.28m ³ 軌陸バックホウ）
全高	3,332mm（載線時高さ）
全長	【移動時】：6,970mm【作業時】：6,310mm
作業時最大高さ	【電化区間】：3,950mm ※チルト使用時最大 3,885mm ※通常使用時最大
作業範囲	3,710mm
起振力	28.5kN
ストローク長	2,400mm（貫入深さ）
振動体	□100×2,715mm
振動数	2,000min ⁻¹
チルト角	左右8°傾斜



作業時



移動時



安全性・施工

安全機能等	項目
感電事故防止機能	作業機高さ切替用ポジショナー
	絶縁ガード
緊急故障時脱出機能	緊急用吊り上げ装置
	緊急脱出用搬送台車
鉛直性保持機能	角度計
防音対策	ラック&ピニオン駆動方式
	吸音材付き防音カバー
安定性対策	ベースマシン大型化・リーダー格納方式変更
カント対策	チルトシリンダ搭載（チルト角左右8°）

安全性特化

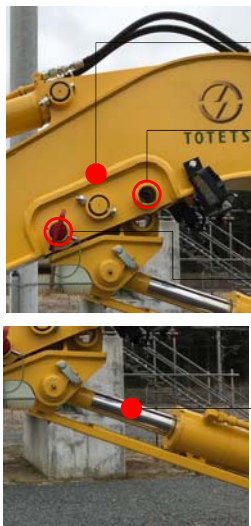
強制的な高さ制限

感電防止対策

防音性向上

安定性向上

感電事故防止



ポジショナー

非電化区間

電化区間

ピンの位置を
2段階に変更
シリンダー
長さを調節



絶縁ガード

高さ制限
チルト有
3.950m
通常使用時
3.885m

安定性対策

緊急故障時脱出



ベースマシン
大型化

搬送台車

防音対策



ラック&
ピニオン方式

防音カバー

吸音材

鉛直性保持

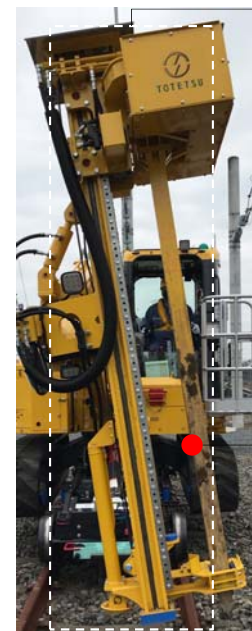


角度計

低騒音化対策

強制的な高さ制限による
オペレータの負担軽減

緊急故障時脱出



振動体
吊り上げ装置

貫入長 2.4m
チルト角
左右8°
(傾斜可能)

施工実績（TSV 1号機の実績）

TSV 1号機は、平成29（2017）年6月より実用化し、2020年3月31日現在、JR各線での施工実績は計194回ありました。（TSV 1号機の実績）

工事件名	路線	回数	区分
水戸支社管内	水郡線	69回	非電化区間
	常磐線	73回	電化区間
	水戸線	13回	電化区間
新潟支社管内	飯山線	4回	非電化区間
	上越線	16回	電化区間
	信越本線	7回	
	只見線	3回	非電化区間
千葉支社管内	総武快速線	9回	電化区間
	総武緩行線		



お問い合わせ

東鉄工業株式会社 土木本部 土木エンジニアリング部

担当：土田 E-mail：daisuketsuchida@totetsu.jp

TEL：03-5369-7621(直通) FAX：03-5369-7643

<http://www.totetsu.co.jp>



TOTETSU